

一般配管用ステンレス鋼管

# 突合せ溶接式管継手建値表

## ネック付 SU 継手 (タイネージョイント)

給水用／給湯用 (SUS315J1、SUS315J2) 対応品

2018 年度版 10 月号

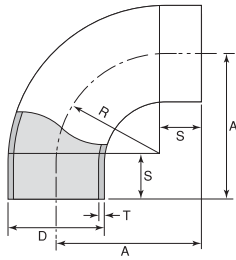
- ※ 表示価格には消費税が含まれておりません。
- ※ 水協検査品は別途価格となります。
- ※ 1 回の御注文金額によっては、別途運賃がかかります。
- ※ 材料の高騰により価格が変動することがあります。



一般配管用ステンレス鋼管突合せ溶接式管継手

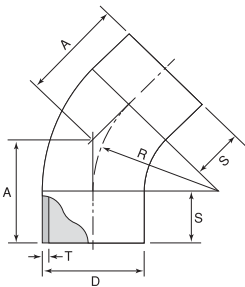
株式会社永島製作所  
 通常材質: SUS304WDN  
 給水用: SUS304WDN  
 給湯用: SUS315J1、315J2WDN  
 単位/mm 単価:円

●ネック付SU継手(タイニージョイント)  
 ネット付エルボ  
 90° エルボ (N101)  
 【90EN】



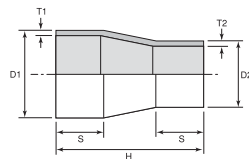
呼径(Su)	D	A	S	T	定価	
					給水用	給湯用
13	15.88	40	11.4	0.8	1,660	(都度見積)
20	22.22	40	11.4	1.0	1,150	
25	28.58	40	11.4	1.0	1,330	
30	34.0	40	14.6	1.2	1,660	
40	42.7	50	18.2	1.2	2,050	
50	48.6	60	21.9	1.2	2,050	
60	60.5	70	19.2	1.5	3,140	
75	76.3	80	16.5	1.5	5,970	
80	89.1	90	13.8	2.0	7,430	
100	114.3	120	18.4	2.0	10,920	

45° エルボ (N102)  
 【45EN】

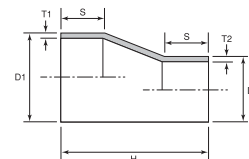


呼径(Su)	D	B	S	T	定価	
					給水用	給湯用
13	15.88	30	18.2	0.8	1,360	(都度見積)
20	22.22	30	18.2	1.0	900	
25	28.58	30	18.2	1.0	1,060	
30	34.0	30	19.5	1.2	1,300	
40	42.7	30	16.8	1.2	1,680	
50	48.6	30	14.2	1.2	1,680	
60	60.5	40	19.0	1.5	2,480	
75	76.3	40	13.7	1.5	4,720	
80	89.1	50	18.4	2.0	5,780	
100	114.3	60	17.9	2.0	9,110	

レジャーサ (N105T[同心]、N106T[偏心])  
 【RCN】 同心レジャーサ



【REN】 偏心レジャーサ



呼径(Su)	D1	D2	S	H	T1	T2	R(C) 定価		R(E) 定価	
							給水用	給湯用	給水用	給湯用
20×13	22.22	15.88	12	38.1	1.0	0.8	2,180	(都度見積)	3,270	(都度見積)
25×20	28.58	22.22	14	38.1	1.0	1.0	1,730		2,190	
25×13	28.58	15.88	14	38.1	1.0	0.8	2,180		3,270	
30×25	34.0	28.58	16	50.8	1.2	1.0			-	
30×20	34.0	22.22	16	50.8	1.2	1.0	3,470		5,080	
40×30	42.7	34.0	18	50.8	1.2	1.2	4,490		6,610	
40×25	42.7	28.58	18	50.8	1.2	1.0	-		-	
40×20	42.7	22.22	18	50.8	1.2	1.0	-		-	
50×40	48.6	42.7	20	63.5	1.2	1.2	-		-	
50×30	48.6	34.0	20	63.5	1.2	1.2	4,490		6,610	
50×25	48.6	28.58	20	63.5	1.2	1.0	-	-		
60×50	60.5	48.6	22	76.2	1.5	1.2	-	-		
60×40	60.5	42.7	22	76.2	1.5	1.2	-	-		
60×30	60.5	34.0	-	76.2	1.5	1.2	-	-		
75×60	76.3	60.5	22	88.9	1.5	1.5	-	-		
75×50	76.3	48.6	22	88.9	1.5	1.2	-	-		
75×40	76.3	42.7	-	88.9	1.5	1.2	-	-		
80×75	89.1	76.3	22	88.9	2.0	1.5	-	-		
80×60	89.1	60.5	22	88.9	2.0	1.5	-	-		
80×50	89.1	48.6	-	88.9	2.0	1.2	-	-		
100×80	114.3	89.1	22	101.6	2.0	2.0	-	-		
100×75	114.3	76.3	22	101.6	2.0	1.5	-	-		
100×60	114.3	60.5	-	101.6	2.0	1.5	-	-		
125×100	139.8	114.3	-	127.0	2.0	2.0	-	-		
125×80	139.8	89.1	-	127.0	2.0	2.0	-	-		
125×75	139.8	76.3	-	127.0	2.0	1.5	-	-		
150×125	165.2	139.8	-	139.7	3.0	2.0	-	-		
150×100	165.2	165.2	-	139.7	3.0	2.0	-	-		

※R(C)の125Su、150Suの3段落以上、及び口径13Su~25Suを除く給湯用R(E)は、材質がSUS316になります。

※網掛け部分はJIS B 2309/SAS354規格品となり、JIS B 2309の建値表の適用となります。

一般配管用ステンレス鋼管突合せ溶接式管継手

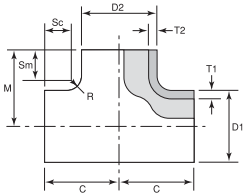
株式会社永島製作所  
 通常材質: SUS304WDN  
 給水用: SUS304WDN  
 給湯用: SUS315J1、315J2WDN

●ネック付SU継手(タイニージョイント)  
 ネック付チーズ

単位/mm

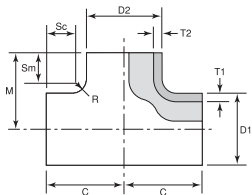
単価:円

同径チーズ (N103)  
 【TSN】



呼径 (Su)	D1、2	C	M	R	Sc	Sm	T1、2	定価	
								給水用	給湯用
13	15.88	22	22	4	10.0	10.0	0.8	3,440	(都度見積)
20	22.22	25	25	4	9.8	9.8	1.0	2,970	
25	28.58	28	28	4	9.7	9.7	1.0	3,440	
30	34.0	35	35	6	12.0	12.0	1.2	5,510	
40	42.7	46	46	6	18.6	18.6	1.2	5,900	
50	48.6	54	54	6	23.7	23.7	1.2	5,900	
60	60.5	58	58	6	21.7	21.7	1.5	6,930	
75	76.3	64	64	7	18.8	18.8	1.5	9,910	
80	89.1	70	70	7	18.4	18.4	2.0	11,070	
100	114.3	86	86	7	21.8	21.8	2.0	16,300	

異型チーズ (N104)  
 【TRN】



呼径 (Su)	D1	D2	C	M	R	Sc	Sm	T1	T2	定価	
										給水用	給湯用
20×13	22.22	15.88	25	25	4	13.0	9.8	1.0	0.8	3,650	(都度見積)
25×20	28.58	22.22	28	28	4	12.8	9.7	1.0	1.0	4,170	
25×13	28.58	15.88	28	28	4	16.0	9.7	1.0	0.8	7,030	
30×25	34.0	28.58	35	35	6	14.7	12.0	1.2	1.0		
30×20	34.0	22.22	35	35	6	17.8	12.0	1.2	1.0	7,080	
40×30	42.7	34.0	46	46	6	23.0	18.6	1.2	1.2		
40×25	42.7	28.58	46	46	6	25.7	18.6	1.2	1.0	9,200	
40×20	42.7	22.22	46	46	6	25.7	18.6	1.2	1.0		
50×40	48.6	42.7	54	54	6	26.6	23.7	1.2	1.2	6,780	
50×30	48.6	34.0	54	54	6	31.0	23.7	1.2	1.2		
50×25	48.6	28.58	54	54	—	—	—	1.2	1.0	8,810	
* 50×20	48.6	22.22	63	63	—	—	—	1.2	1.0		
60×50	60.5	48.6	58	58	6	27.7	21.7	1.5	1.2	8,310	
60×40	60.5	42.7	58	58	6	30.6	21.7	1.5	1.2		
60×30	60.5	34.0	58	58	6	30.6	21.7	1.5	1.2	10,800	
* 60×25	60.5	28.58	68	68	—	—	—	1.5	1.0		
* 60×20	60.5	22.22	68	68	—	—	—	1.5	1.0		
75×60	76.3	60.5	64	64	7	26.7	18.8	1.5	1.5	11,910	
75×50	76.3	48.6	64	64	7	32.7	18.8	1.5	1.2		
80×75	89.1	76.3	70	70	7	24.8	18.4	2.0	1.5	13,830	
80×60	89.1	60.5	70	70	7	32.7	18.4	2.0	1.5		
100×80	114.3	89.1	86	86	7	34.4	21.8	2.0	2.0	19,650	
100×75	114.3	76.3	86	86	7	40.8	21.8	2.0	1.5		

※ \* 印は五抜き製法品です。

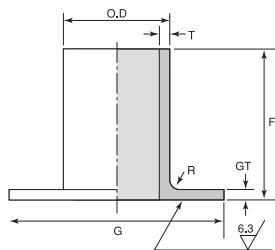
※ T(R)の一部商品は直管円周溶接式チーズとなります。

# 一般配管用ステンレス鋼管突合せ溶接式管継手

株式会社永島製作所  
 通常材質: SUS304WD  
 給水用: SUS304WD  
 給湯用: SUS316WD

## ●ネック付SU継手(タイニージョイント)

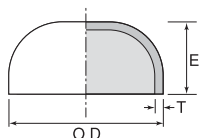
### スタブエンド (N112T) 【SE10K】



呼径 (Su)	外径 (O.D)	厚さ (T)	F	GT	単位/mm				単価:円	
					R		G		定価	
					max	min	5K	10K	給水用	給湯用
20	22.22	1.0	30	2.1	3	1.5	44	51	3,720	(都度見積)
25	28.58	1.0	30	2.1	3	1.5	49	56	3,720	
30	34.0	1.2	50	2.8	3	1.5	59	67	-	
40	42.7	1.2	50	2.8	4	2	70	76	-	
50	48.6	1.2	50	2.8	4	2	75	81	-	
60	60.5	1.5	50	2.8	4	2	85	96	-	
75	76.3	1.5	50	3.0	5	2.5	110	116	-	
80	89.1	2.0	50	3.0	5	2.5	121	126	-	
100	114.3	2.0	50	3.0	5	2.5	141	151	-	
125	139.8	2.0	50	3.4	6	3	176	182	-	
150	165.2	3.0	50	3.4	6	3	206	212	-	
200	216.3	3.0	65	4.0	6	3	252	262	-	
250	267.4	3.0	65	4.0	6	3	317	324	-	
300	318.5	3.0	65	4.5	9	3	360	368	-	

※SE10Kの口径30Su以上の価格はJIS B 2309建値表の適用となります。  
 ※SE5K、20Kは都度見積りとなります。

### キャップ (N113T) 【CAP】



呼径 (Su)	外径 (O.D)	厚さ (T)	E	定価	
				給水用	給湯用
20	22.22	1.0	(12)	別途 扱い 品	別途 扱い 品
25	28.58	1.0	13		
30	34.0	1.2	(16)		
40	42.7	1.2	(20)		
50	48.6	1.2	(22.5)		
60	60.5	1.5	(26)		
75	76.3	1.5	(29)		
80	89.1	2.0	(32)		
100	114.3	2.0	(38)		
125	139.8	2.0	(43)		
150	165.2	3.0	(48)		
200	216.3	3.0	(59)		
250	267.4	3.0	127.0		
300	318.5	3.0	152.4		

※( )は社内規格寸法

# 一般配管用ステンレス鋼管突合せ溶接式管継手

株式会社永島製作所

通常材質: SUS304

給水用: SUS304

給湯用: SUS316

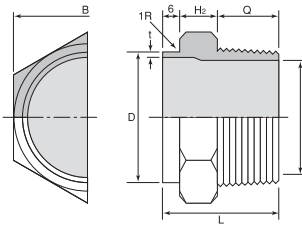
## ●ネック付SU継手(タイニージョイント)

### 水栓用溶接式オスアダプター (N114)

単位/mm

単価:円

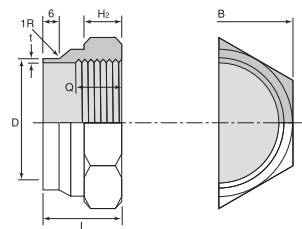
【OADP】



呼び Su×R	ねじ呼び								定価	
	R	H2	B	L	D	d	t	Q	給水用	給湯用
13Su×1/2	R 1/2	10	24	32	15.88	14	0.8	16	2,120	(都度見積)
20Su×1/2	R 1/2	10	24	32	22.22	14	1.0	16	2,260	
20Su×3/4	R 3/4	11	30	35	22.22	20	1.0	18	2,550	
25Su×3/4	R 3/4	11	30	35	28.58	20	1.0	18	4,000	
25Su×1	R 1	12	36	38	28.58	26	1.0	20	4,000	
30Su×1	R 1	12	36	38	34.0	26	1.2	20	4,000	
30Su×1-1/4	R 1-1/4	12	46	41	34.0	32	1.2	23	6,100	
40Su×1-1/4	R 1-1/4	12	46	41	42.7	32	1.2	23	6,390	
40Su×1-1/2	R 1-1/2	14	55	43	42.7	39	1.2	23	7,550	
50Su×1-1/2	R 1-1/2	14	55	43	48.6	39	1.2	23	7,550	
50Su×2	R 2	16	65	49	48.6	46	1.2	27	10,810	
60Su×2	R 2	16	65	49	60.5	50	1.5	27	12,910	

### 水栓用溶接式メスアダプター (N115)

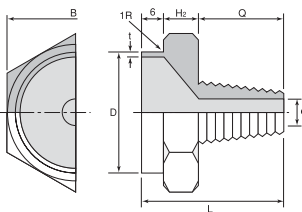
【MADP】



呼び Su×Rc	ねじ呼び							定価	
	Rc	H2	B	L	D	t	Q	給水用	給湯用
13Su×1/2	Rc 1/2	10	26	23	15.88	0.8	13	2,120	(都度見積)
20Su×1/2	Rc 1/2	10	26	23	22.22	1.0	13	2,260	
20Su×3/4	Rc 3/4	11	30	25	22.22	1.0	15	2,550	
25Su×3/4	Rc 3/4	11	30	25	28.58	1.0	15	4,000	
25Su×1	Rc 1	12	41	28	28.58	1.0	17	4,000	
30Su×1	Rc 1	12	41	28	34.0	1.2	17	4,000	
30Su×1-1/4	Rc 1-1/4	12	50	30	34.0	1.2	18	6,100	
40Su×1-1/4	Rc 1-1/4	12	50	30	42.7	1.2	19	6,390	
40Su×1-1/2	Rc 1-1/2	14	55	30	42.7	1.2	19	7,550	
50Su×1-1/2	Rc 1-1/2	14	55	30	48.6	1.2	19	7,550	
50Su×2	Rc 2	16	70	38	48.6	1.2	23	10,810	
60Su×2	Rc 2	16	70	38	60.5	1.5	23	12,910	

### 溶接式エア抜きオスアダプター (N116)

【AOA】



呼び Su×R	ねじ呼び								定価
	R	H2	B	L	D	d	t	Q	給水用
30Su×3/4	R 3/4	12	36	36	34.0	20	1.2	18	7,790
40Su×3/4	R 3/4	12	46	36	42.7	20	1.2	18	7,790
50Su×3/4	R 3/4	14	55	38	48.6	20	1.2	18	12,100
60Su×3/4	R 3/4	16	65	40	60.5	20	1.5	18	17,770

※受注製作品となります。



 株式会社永島製作所

[本社／工場]

〒925-0003 石川県羽咋市寺家町夕 1 番 9

TEL : 0767-22-7011(代) FAX : 0767-22-7012

E-mail : [nfc@lilac.ocn.ne.jp](mailto:nfc@lilac.ocn.ne.jp)

[東北事業部 北上工場]

〒024-0051 岩手県北上市相去町大松沢 1 番 110

TEL : 0197-72-8914 FAX : 0197-72-8922

E-mail : [nfc-touhoku@eos.ocn.ne.jp](mailto:nfc-touhoku@eos.ocn.ne.jp)