

採用実績
全国1000カ所
以上突破!!



規格 | 寸法表

最高度のハウジング式一般配管用ステンレス鋼鋼管ジョイントシステム [UGFロックシステム]

UGF lock system®

国土交通省機械設備工事共通仕様書 SAS 361-2014対応グループ式管継手

 株式会社 永島製作所

UGF (Urbane Groove Fitting) ロックシステム はCO₂削減に貢献します。

UGFロックシステムは、高い耐久性を持つステンレス鋼鋼管とステンレス製継手を組み合わせたステンレス配管システムです。ステンレス鋼原材料の約60%がリサイクルスクラップを使用しているため、素管生産工程での炭酸ガス発生量が鉄管の約1/3、ライニング鋼管の約1/4。ステンレス配管はリサイクルを通して産業廃棄物やCO₂排出物の削減に寄与します。



最高度のハウジング式
一般配管用ステンレス鋼鋼管ジョイントシステム

UGF lock system[®]

ユージーエフ・ロックシステム

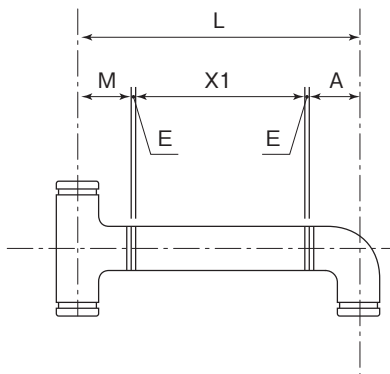
UGF lock systemは、ガスケットを傷つけることのない画期的なハウジング用管継手UGFと、グローブタイプのハウジングジョイントを組み合わせた、最高度のジョイントシステム。リニューアル配管にも最適で、リサイクルが可能です。また、タイプによってはフランジ接合と同様に扱うことができるので経済的。まさに究極のジョイントシステムです。

UGF lock systemの主な特長

- 1 ステンレス鋼鋼管用グローブ式継手「UGF:継手・加工管」と、ハウジング形管継手をシステム化。
- 2 現場溶接やネジ切り加工が不要、パイプをグロービング加工して配管施工、作業工程が短縮できます。
- 3 JIS G3448(一般配管用ステンレス鋼鋼管)およびJIS G3459(配管用ステンレス鋼鋼管)に対応。ステンレス協会規格 SAS361 のハウジング形管継手グローブ形が使用できます。
- 4 温水、冷水、冷却水など、あらゆる用途に対応可能。
(ハウジングの仕様については、各メーカーにお問い合わせください。)
- 5 UGFロックシステム・加工管と組み合わせることで、よりスムーズな配管施工が可能となります。
- 6 補助具「手間カカラス」を使用することにより、ゴムリングの取付けが簡単・確実・スピーディーに行えます。

●UGF パイプの切断寸法

現場加工管のパイプ切断寸法の求め方は次式の通りです。



$$X1=L-(M+A+E+E)$$

L=芯寸法

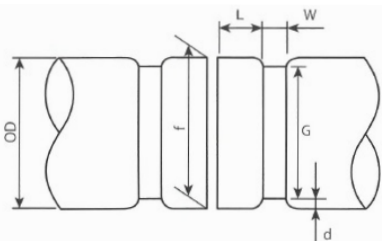
A=エルボの規格寸法

M=チーズの規格寸法

E=UGF lock systemの各サイズの間隙

E: 接続部隙間寸法は、各ハウジングメーカーの施工要領に従って下さい。
グロービング加工(管端加工)は、各ハウジングメーカーの施工要領に従って下さい。

グロービング形状



ロールグローブ寸法表 (角溝)

SAS361規格

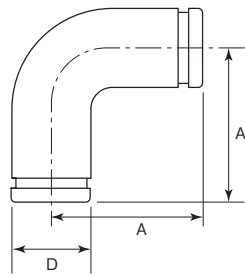
呼び径 Su	A	管外径 (OD)	シール面積 (L)	溝幅 (W)	溝径 (G)	溝周長 (C)	加工後最大 外径 (f)
30	25	34.0	16 ^{+0.4} _{-0.9}	7.1 ± 0.8	30.4 ⁰ _{-1.0}	95.5 ⁰ _{-3.1}	35.5
40	32	42.7	16 ^{+0.4} _{-0.9}	7.1 ± 0.8	39.1 ⁰ _{-1.0}	122.8 ⁰ _{-3.1}	44.2
50	40	48.6	16 ^{+0.4} _{-0.9}	7.1 ± 0.8	45.0 ⁰ _{-1.0}	141.4 ⁰ _{-3.1}	50.1
60	50	60.5	16 ^{+0.4} _{-0.9}	8.7 ± 0.8	56.9 ⁰ _{-1.0}	178.8 ⁰ _{-3.1}	62.0
75	65	76.3	16 ^{+0.4} _{-0.9}	8.7 ± 0.8	72.2 ⁰ _{-1.0}	226.8 ⁰ _{-3.1}	77.8
80	80	89.1	16 ^{+0.4} _{-0.9}	8.7 ± 0.8	84.9 ⁰ _{-1.0}	266.7 ⁰ _{-3.1}	90.6
100	100	114.3	16 ^{+0.4} _{-0.9}	8.7 ± 0.8	110.1 ⁰ _{-1.0}	345.9 ⁰ _{-3.1}	116.8
125	125	139.8	16 ^{+0.4} _{-0.9}	8.7 ± 0.8	135.5 ⁰ _{-1.0}	425.7 ⁰ _{-3.1}	142.3
150	150	165.2	16 ^{+0.4} _{-0.9}	8.7 ± 0.8	160.8 ⁰ _{-1.0}	505.2 ⁰ _{-3.1}	167.7

溝周長(C)=G×π・加工後最大外径は目標値とする。

UGFロックシステム(グループ式管継手)・規格品

ハウジング用 90° エルボ

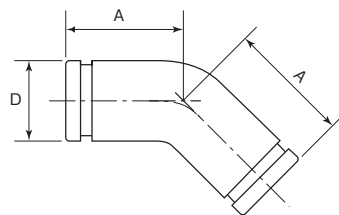
HA-90



Su	D	A
30	34.0	85
40	42.7	91
50	48.6	92
60	60.5	102
75	76.3	111
80	89.1	115
100	114.3	137
125	139.8	177
150	165.2	202

ハウジング用 45° エルボ

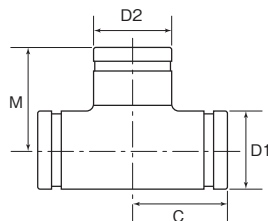
HA-45



Su	D	A
30	34.0	52
40	42.7	55
50	48.6	56
60	60.5	60
75	76.3	64
80	89.1	66
100	114.3	75
125	139.8	110
150	165.2	120

ハウジング用 同径チーズ

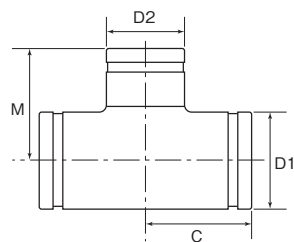
HA-TS



Su	D1, D2	C	M
30	34.0	85	85
40	42.7	91	91
50	48.6	92	92
60	60.5	102	102
75	76.3	111	111
80	89.1	116	116
100	114.3	137	137
125	139.8	150	150
150	165.2	160	160

ハウジング用 異径チーズ

HA-TR

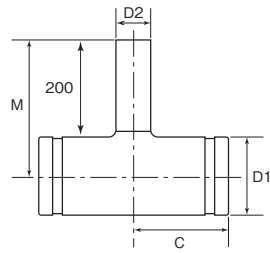


Su	D1	D2	C	M
40× 30	42.7	34.0	91	85
50× 30	48.6	34.0	92	85
50× 40	48.6	42.7	92	91
60× 30	60.5	34.0	102	91
60× 40	60.5	42.7	102	91
60× 50	60.5	48.6	102	92
75× 40	76.3	42.7	111	92
75× 50	76.3	48.6	111	92
75× 60	76.3	60.5	111	102
80× 50	89.1	48.6	116	102
80× 60	89.1	60.5	116	102
80× 75	89.1	76.3	116	111
100× 60	114.3	60.5	137	111
100× 75	114.3	76.3	137	111
100× 80	114.3	89.1	137	116
125× 60	139.8	60.5	150	150
125× 75	139.8	76.3	150	150
125× 80	139.8	89.1	150	150
125×100	139.8	114.3	150	150
150× 60	165.2	60.5	160	160
150× 75	165.2	76.3	160	160
150× 80	165.2	89.1	160	160
150×100	165.2	114.3	160	160
150×125	165.2	139.8	160	160

UGFロックシステム(グループ式管継手)・規格品

ハウジング用 メカニカル継手対応チーズ

HA-TRM



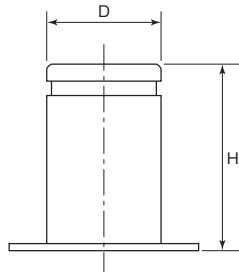
Su	D1	D2	C	M
30×20	34.0	22.22	85	217
30×25	34.0	28.58	85	217
40×20	42.7	22.22	91	221
40×25	42.7	28.58	91	221
40×30	42.7	34.00	91	217
50×20	48.6	22.22	92	224
50×25	48.6	28.58	92	224
50×30	48.6	34.00	92	224
50×40	48.6	42.70	92	224

Su	D1	D2	C	M
60×20	60.5	22.22	102	230
60×25	60.5	28.58	102	230
60×30	60.5	34.00	102	230
60×40	60.5	42.70	102	230
60×50	60.5	48.60	102	230
75×20	76.3	22.22	111	238
75×25	76.3	28.58	111	238
75×30	76.5	34.00	111	238
75×40	76.5	42.70	111	238
75×50	76.5	48.60	111	238
75×60	76.5	60.50	111	238
80×20	89.1	22.22	116	244
80×25	89.1	28.58	116	244
80×30	89.1	34.00	116	244
80×40	89.1	42.70	116	244
80×50	89.1	48.60	116	244
80×60	89.1	60.50	116	244
100×20	114.3	22.22	137	257
100×25	114.3	28.58	137	257
100×30	114.3	34.00	137	257
100×40	114.3	42.70	137	257
100×50	114.3	48.60	137	257
100×60	114.3	60.50	137	257

※拡管式など治具を挿入し加工する場合、枝部を切断すると治具の挿入が出来ない場合があります。

ハウジング用 スタブエンド

HA-SE (10Kタイプ)

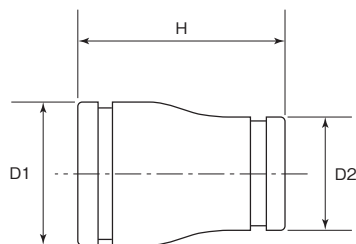


Su	外径(D)	H
30 (25A)	34.0	75
40 (32A)	42.7	75
50 (40A)	48.6	75
60 (50A)	60.5	75
75 (65A)	76.3	75
80 (80A)	89.1	75
100 (100A)	114.3	75
125 (125A)	139.8	75
150 (150A)	165.2	75

※5Kタイプ、20Kタイプは別途受注製作品となります。
※フランジは別売になります。

ハウジング用 同芯レジューサ

HA-RC

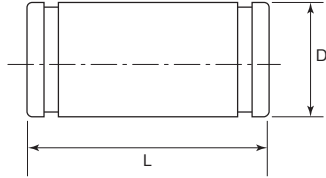


Su	D1	D2	H
40× 30	42.7	34.0	97
50× 30	48.6	34.0	106
50× 40	48.6	42.7	106
60× 40	60.5	42.7	118
60× 50	60.5	48.6	118
75× 50	76.3	48.6	131
75× 60	76.3	60.5	131
80× 60	89.1	60.5	131
80× 75	89.1	76.3	131
100× 75	114.3	76.3	144
100× 80	114.3	89.1	144
125× 80	139.8	89.1	193
125×100	139.8	114.3	193
150×100	165.2	114.3	206
150×125	165.2	139.8	206

UGFロックシステム(グループ式管継手)・規格品

ハウジング用 短管(両溝)

HA-S

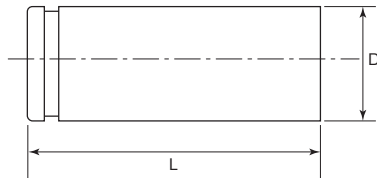


Su	D	L
30	34.0	100
40	42.7	
50	48.6	
60	60.5	
75	76.3	
80	89.1	
100	114.3	
125	139.8	
150	165.2	

※御用命に合せ指定の寸法品を準備させていただきます。

ハウジング用 短管(片溝)

HA-SW



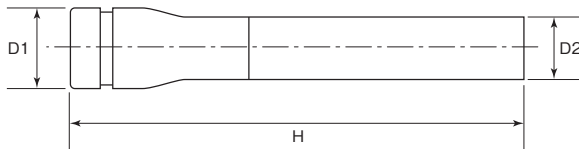
Su	D	L
30	34.0	200 (300)
40	42.7	
50	48.6	
60	60.5	
75	76.3	
80	89.1	
100	114.3	
125	139.8	
150	165.2	

※御用命に合せ指定の寸法品を準備させていただきます。

ハウジング用メカニカル継手対応同芯レジャーサ

HA-RCM(タイプA)

※受注生産品



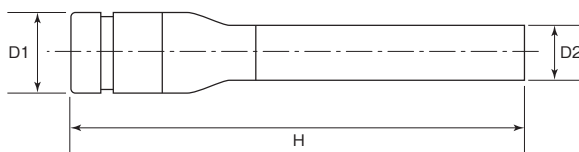
Su	D1	D2	H
80×60	89.1	60.5	335
75×60	76.3	60.5	335
75×50	76.3	48.6	335
60×50	60.5	48.6	320
60×40	60.5	42.7	320
50×40	48.6	42.7	310
50×30	48.6	34.0	310
40×30	42.7	34.0	300

※拡管式など治具を挿入し加工する場合、小径側を切断すると治具の挿入が出来ない場合があります。

ハウジング用メカニカル継手対応同芯レジャーサ

HA-RCM(タイプB)

※受注生産品



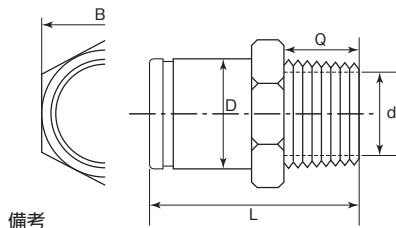
Su	D1	D2	H
100×60	114.3	60.5	355
80×50	89.1	48.6	340
75×40	76.3	42.7	340
60×30	60.5	34.0	330
50×25	48.6	28.58	315
40×25	42.7	28.58	305
40×20	42.7	22.22	305

※拡管式など治具を挿入し加工する場合、小径側を切断すると治具の挿入が出来ない場合があります。

UGFロックシステム(グループ式管継手)・規格品

グループアダプター

HA-OA



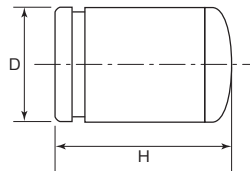
備考

1) ねじ部RはJIS B 0203のテーパねじによる。ただし、管継手端面から基準径まで長さは必要なしめしろが残るようにJIS B 0203の規定より短くてもよい。

Su×R	ねじ呼び				
	D	B	L	d	Q
30Su×R1 (25A)	34.0	36	100	26	20
30Su×R1 ¼ (32A)	34.0	46		32	23
40Su×R1 ¼ (32A)	42.7	46		32	23
40Su×R1 ½ (40A)	42.7	55		39	23
50Su×R1 ½ (40A)	48.6	55		39	23
50Su×R2 (50A)	48.6	65		46	27
60Su×R2 (50A)	60.5	65	50	27	

ハウジング用 キャップ

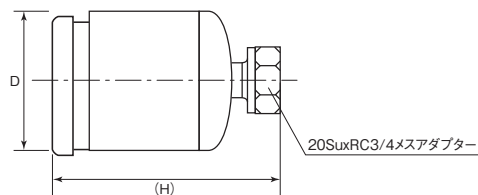
HA-C



Su	D	H
30	34.0	73
40	42.7	73
50	48.6	73
60	60.5	82
75	76.3	82
80	89.1	82
100	114.3	100
125	139.8	100
150	165.2	100

ハウジング用 エア(水)抜キャップ

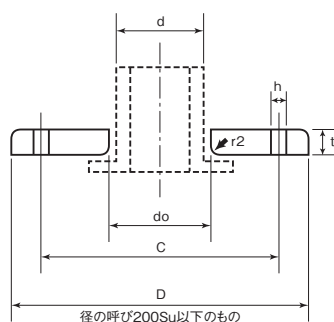
HA-AC



Su	D	(H)
30	34.0	100
40	42.7	100
50	48.6	100
60	60.5	107
75	76.3	107
80	89.1	107
100	114.3	125
125	139.8	125
150	165.2	125

接続用ルーズフランジ10K仕様 (JIS B 2220準拠)

亜鉛メッキ AM-RF
 ステンレス SUS-RF
 ナイロンコート NZ-RF



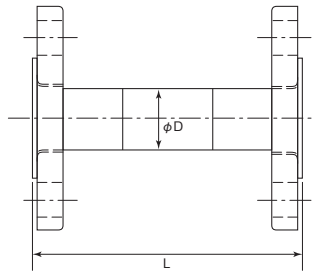
呼び方	d	D	t	ボルト穴		ボルト	
Su	A	(mm)	(mm)	穴径	穴数	呼び径	
30	25	34.0	125	14	19	4	M16
40	32	42.7	135	16	19	4	M16
50	40	48.6	140	16	19	4	M16
60	50	60.5	155	16	19	4	M16
75	65	76.3	175	18	19	4	M16
80	80	89.1	185	18	19	8	M16
100	100	114.3	210	18	19	8	M16
125	125	139.8	250	20	23	8	M20
150	150	165.2	280	22	23	8	M20

UGFロックシステム(グループ式管継手)・特殊品

ハウジング用ルーズフランジ タイプ タイコ(10K用)

HA-RFT

※受注生産品



Su	D	L
60 (50A)	60.5	150 (指定寸法 製作可)
75 (65A)	76.3	
80 (80A)	89.1	
100 (100A)	114.3	
125 (125A)	139.8	
150 (150A)	165.2	

※御用命に合せ指定の寸法品を準備させて頂きます。
 ※フランジは別途材質の選定が必要となります。
 ※5K、20K用は別途扱い品となります。

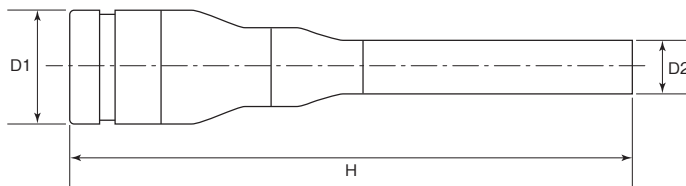
ルーズフランジの仕様(SUS、亜鉛メッキ)をご指定ください。

●加工管として作成致します。価格・納期・送料はお問い合わせ下さい。

ハウジング用メカニカル継手対応同芯レジューサ

HA-RCM(タイプC)

※受注生産品



Su	D1	D2	H
150×60	165.2	60.5	480
125×60	139.8	60.5	470
125×50	139.8	48.6	470
125×40	139.8	42.7	470
100×50	114.3	48.6	430
100×40	114.3	42.7	430
100×30	114.3	34.0	430
80×40	89.1	42.7	405
80×30	89.1	34.0	405
80×25	89.1	28.58	405
75×30	76.3	34.0	390
75×25	76.3	28.58	390
75×20	76.3	22.22	390
60×25	60.5	28.58	380
60×20	60.5	22.22	380
50×20	48.6	22.22	365

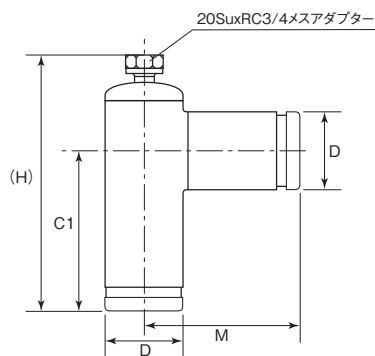
※御用命に合せ指定の寸法品を準備させて頂きます。
 ※拡管式など治具を挿入し加工する場合、小径側を切断すると治具の挿入が出来ない場合があります。

●加工管として作成致します。価格・納期・送料はお問い合わせ下さい。

ハウジング用 エア(水)抜コーナー継手

HA-AJ

※受注生産品



Su	D	(H)	M, C1
30	34.0	156	85
40	42.7	170	91
50	48.6	177	92
60	60.5	196	102
75	76.3	216	111
80	89.1	232	116
100	114.3	270	137
125	139.8	301	150
150	165.2	330	160

※圧力他各種計器の取付けも可能です。

●加工管として作成致します。価格・納期・送料はお問い合わせ下さい。

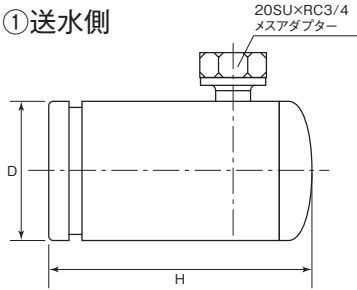
UGFロックシステム(グループ式管継手)・特殊品

水圧試験用部品

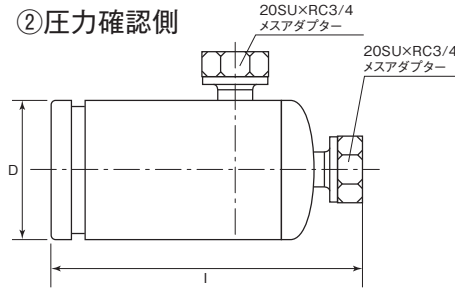
HA-TE

※受注生産品

①送水側



②圧力確認側



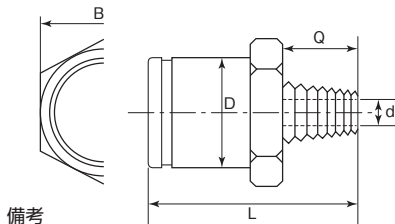
Su	D	H	L
30	34.0	120	145
40	42.7	120	145
50	48.6	120	145
60	60.5	130	155
75	76.3	130	155
80	89.1	130	155
100	114.3	140	165
125	139.8	140	165
150	165.2	140	165

●加工管として作成致します。価格・納期・送料はお問い合わせ下さい。

グループ式エア抜きアダプター

HA-AOA

※受注生産品



備考

- ねじ部RはJIS B 0203のテーパーおねじによる。ただし、管継手端面から基準径まで長さは必要なしめしろが残るようにJIS B 0203の規定より短くてもよい。
- 二面幅Bの許容差はJIS B 1002の2種とする。

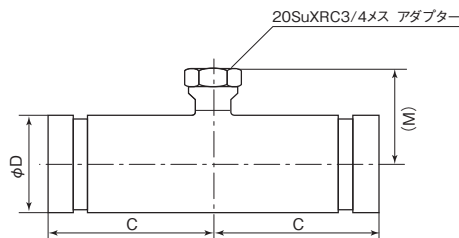
Su×R	ねじ呼び				
	D	B	L	d	Q
30Su×R ³ / ₄ (20A)	34.0	36	80	20	18
40Su×R ³ / ₄ (20A)	42.7	46			
50Su×R ³ / ₄ (20A)	48.6	55			
60Su×R ³ / ₄ (20A)	60.5	65			

●加工管として作成致します。価格・納期・送料はお問い合わせ下さい。

ハウジング用 エア(水)抜チース

HA-KTA

※受注生産品



呼び径	D	C	(M)
30Su	34.0	85	43.5
40Su	42.7	91	48.0
50Su	48.6	92	51.0
60Su	60.5	102	59.0
75Su	76.3	111	65.5
80Su	89.1	116	74.0
100Su	114.3	137	87.5
125Su	139.8	150	101.0
150Su	165.2	160	114.0

※圧力他各種計器の取付けも可能です。
※温度計使用の場合にはニップル等を利用の上、長さを調整して下さい。

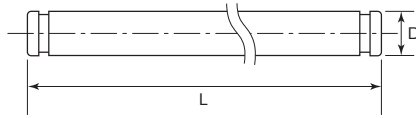
●加工管として作成致します。価格・納期・送料はお問い合わせ下さい。

UGFロックシステム(グループ式管継手)・加工品

ハウジング用 直管(両溝)

HA-LS

※受注生産品



Su	D	L
30	34.0	4000 (指定寸法 製作可)
40	42.7	
50	48.6	
60	60.5	
75	76.3	
80	89.1	
100	114.3	
125	139.8	
150	165.2	

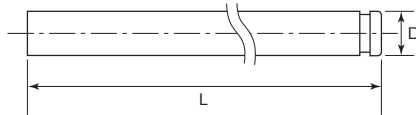
※御用命に合せ指定の寸法品を準備させていただきます。

●加工管として作成致します。価格・納期・送料はお問い合わせ下さい。

ハウジング用 直管(片溝)

HA-LSW

※受注生産品



Su	D	L
30	34.0	4000 (指定寸法 製作可)
40	42.7	
50	48.6	
60	60.5	
75	76.3	
80	89.1	
100	114.3	
125	139.8	
150	165.2	

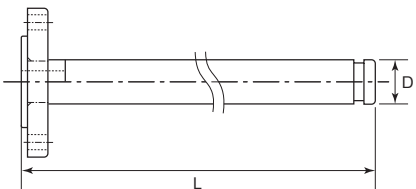
※御用命に合せ指定の寸法品を準備させていただきます。

●加工管として作成致します。価格・納期・送料はお問い合わせ下さい。

ハウジング用 スタブエンド付直管(溝付)

HA-SEF

※受注生産品



ルーズフランジは
別売になります。

Su	D	L
30	34.0	4050 (指定寸法 製作可)
40	42.7	
50	48.6	
60	60.5	
75	76.3	
80	89.1	
100	114.3	
125	139.8	
150	165.2	

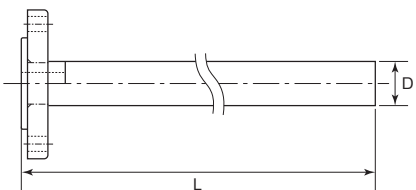
※御用命に合せ指定の寸法品を準備させていただきます。

●加工管として作成致します。価格・納期・送料はお問い合わせ下さい。

ハウジング用 スタブエンド付直管(溝なし)

HA-SEFW

※受注生産品



ルーズフランジは
別売になります。

Su	D	L
30	34.0	4050 (指定寸法 製作可)
40	42.7	
50	48.6	
60	60.5	
75	76.3	
80	89.1	
100	114.3	
125	139.8	
150	165.2	

※御用命に合せ指定の寸法品を準備させていただきます。

●加工管として作成致します。価格・納期・送料はお問い合わせ下さい。

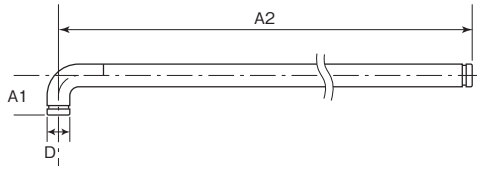
UGFロックシステム(グループ式管継手)・加工品

ハウジング用 90° ステッキエルボ

HA-90LS

※受注生産品

※45°ステッキエルボも対応できます。



Su	D	A1	A2
30	34.0	85	2000 (指定寸法) 製作可
40	42.7	91	
50	48.6	92	
60	60.5	102	
75	76.3	111	
80	89.1	115	
100	114.3	137	
125	139.8	177	
150	165.2	202	

※片側グループ品(HA-90LSW)も製作可能です。
※御用命に合せ指定の寸法品を準備させて頂きます。

●加工管として作成致します。価格・納期・送料はお問い合わせ下さい。

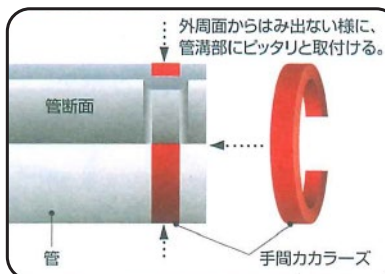
手間カカラーズ(グループ形継手用取付け補助具)

- ① ゴムリング取付けが**簡単・確実・スピーディ**にできます。
- ② グループ配管であれば、管の**材質を問いません**。
- ③ 熟練してなくても、ゴムリング取付けが簡単にでき、**無駄な力も要しません**。
- ④ 不良事故を防ぎ、ハウジング施工の**品質向上が図れます**。
- ⑤ 管溝部(グループ)への**取付け、取外しが簡単**です。
- ⑥ 何度でも使えるから、**結局経済的**です。
- ⑦ 廃棄、焼却時も**無害。環境に優しい材質**です。

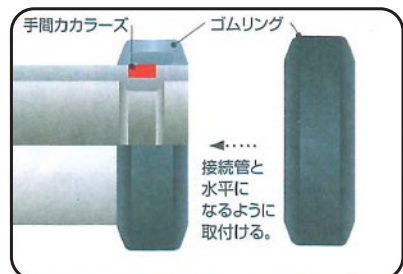
[手間カカラーズ]を用いたゴムリング、ハウジングの取付方法



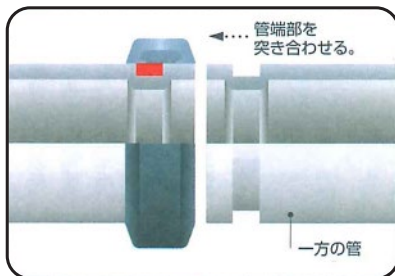
1 各部に潤滑剤の塗布。
管端部全体、ハウジング内周面、ゴムリング内・外周面、「手間カカラーズ」外周面に潤滑剤を塗布する。
(当社製品・スプレー式潤滑剤「リエース」推奨)



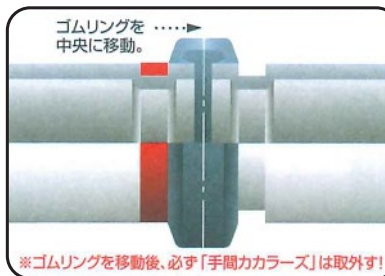
2 [手間カカラーズ]の取付。
管溝部(グループ)に適合サイズの「手間カカラーズ」をクリーニングしてから、ピッタリと取付ける。(管の外周面からはみ出さない様、異物の付着等が無い事を確認してください)



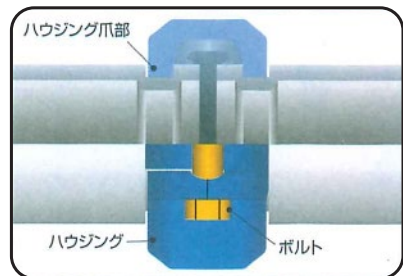
3 ゴムリングの取付。
管端部にゴムリングを水平に取付ける。(先に管端部のシール面にキズ、凹凸、異物の付着等が無い事を確認する。冬季寒冷時はゴムリングをぬるま湯に付けてから行うと、作業が楽になります)



4 両接続管を突き合わせる。
管端部にもう一方の管端部を両管の管芯を合わせながら、水平に突き合わせる。



5 ゴムリングを中央に移動。
ゴムリングを両接続管の中央にまたがる様に移動する。(全周にわたって均等になっている確認。また管芯がずれていると取付不良、漏水の原因になるので十分ご注意ください)



6 ハウジングの取付。
必ず「手間カカラーズ」を取外した後に、ハウジングをゴムリングにかぶせながら取付ける。(ハウジング爪部が管溝部に正しく入っている事を確認し、ボルトでゆっくり締め込む)



【本社/羽咋工場】

〒925-0003 石川県羽咋市寺家町夕1-9
TEL:0767-22-7011 FAX:0767-22-7012



【東北事業部/北上工場】

〒024-0051 岩手県北上市相去町大松沢1-110
TEL:0197-72-8914 FAX:0197-72-8922

【東京営業所】

〒104-0041 東京都中央区新富1丁目6番8号
第3東邦ビル5階
TEL:03-6222-9415 FAX:03-6222-9416